

天然温泉 灯の湯 ドーミーイン PREMIUM小樽

小樽運河の景観に調和した大正ロマン溢れるホテル
数種類もの湯船が揃う天然温泉「灯の湯」
一味違うレトロモダンな空間で極上のひとときを



～男女別天然温泉～

場所 / 2F
時間 / 15:00～翌10:00
(サウナのみ深夜1:00～翌5:00は利用
休止)
※営業時間を1時間延長いたしました。
内容 / 男性: 外気浴、内湯、陶器風呂、水風
呂、サウナ
女性: 外気浴、内湯、陶器風呂、水風
呂、サウナ

～施設情報～

- レストラン (2F)
- 男女別天然温泉大浴場 (2F)
- ランドリーコーナー
- 駐車場80台完備 先着順
駐車スペースがなくなり次第、近隣の提携駐
車場に案内します

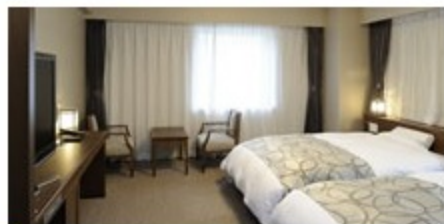


～朝食～

場所 / 2F
時間 / 6:30～9:30
最終入店 9:00
種類 / 海鮮炙り焼きや海の幸をお好みでトッ
ピングして頂ける「海鮮丼」など、品数豊
富ドーミーインオリジナルメニュー

～室内設備～

- ・ デジタルテレビ
- ・ BS/CS放送(映画・スポーツなど)
- ・ 高速インターネット (LAN設備) 接続無料
- ・ Wi-Fi完備・個別空調・クローゼット
- ・ シャワーブース又はユニットバス(和洋室)
- ・ デスク・マイナスイオンドライヤー
- ・ 洗浄器付トイレ



～客室～

- ダブル [14.3～15.0㎡]
- クイーン [21.4㎡]
- ツイン [21.4㎡]
- 和風ツイン [21.4㎡]
- ユニバーサル [31.6㎡]
- 和洋室 [32.0㎡]
- 和室 [36.3㎡]
- カプセル [2.6㎡]

～備品/レンタルグッズ～

- [設備]
- ・ 歯ブラシ・バスタオル・フェイスタオル
 - ・ ブラシ・館内用スリッパ・カミソリ・部屋着
 - ・ シャンプー・リンス・ボディソープ
 - ・ 携帯電話充電器・消臭スプレー
- [レンタルグッズ]
- ・ アイロン・スポンプレッサー
 - ・ LANケーブル・電気スタンド
 - ・ つめ切り・ワインオープナー

ドーミーイン プレミアム 小樽

TEL.0134-21-5489

FAX.0134-33-0103

inn-otaru@dormy-hotels.com

〒047-0032 北海道小樽市稲穂3-9-1

チェックインがPM10:00以降になる場合は、事前にご連絡下さい。
ご連絡がない場合はキャンセル扱いとさせていただきます。

アミューズメント・スポット

- 「小樽運河」
JR函館本線小樽駅より小樽港方面へ徒歩約8分
北海道小樽市港町
- 「札幌ドーム」 TEL.011-850-1000
地下鉄福住駅から徒歩約10分
- 「サッポロさとらんど」
地下鉄北34条駅から中央バス中沼小学校行きで約20分、
丘珠高校前下車徒歩約10分
北海道札幌市東区丘珠町584-2

スマホからの
アクセスはこちら



◆JR函館本線「小樽駅」より徒歩1分