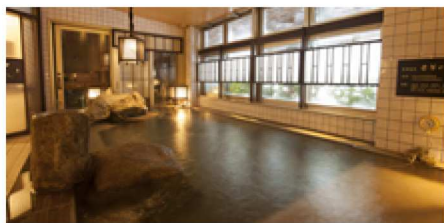


天然温泉 金華の湯 ドーミーイン岐阜駅前

岐阜駅前唯一のサウナ付天然温泉大浴場(6F)完備



～男女別天然温泉～

場所／6F
 時間／15:00～翌朝10:00
 サウナのみ1:00～5:00休止
 内容／男湯：高温サウナ、水風呂、内湯、
 外気浴
 女湯：高温サウナ、水風呂、内湯、
 外気浴

～施設情報～

- レストラン/6F
- 喫煙ブース/6・8・10F
- 自販機コーナー/6・8・10F
 (8Fはアルコールのみ)
- ランドリーコーナー/6F
- 電子レンジ/8F・10F

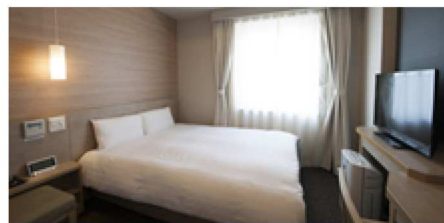


～朝食～

場所／6F
 時間／6:30～9:30
 最終入店 9:00
 種類／和洋バイキング

～室内設備～

- ・ テレビ・BS放送・電話
- ・ 高速インターネット (LAN完備) 接続無料
- ・ Wi-Fi完備・VOD (有料)・個別空調・冷蔵庫
- ・ シャワーブース又はユニットバス (客室により異なる)
- ・ マイナスイオンドライヤー・洗浄器付トイレ
- ・ シモンズ社製ベッド・携帯充電器



～客室～

- エコノミーシングル[12.6m²]
- ダブルルーム[13.8～14.8m²]
- コネクトルーム[35.9m²]
- ユニバーサルルーム[28.1m²]

～備品/レンタルグッズ～

- [設備]
- ・ 歯ブラシ・バスタオル・フェイスタオル
 - ・ ボディタオル・スリッパ・カミソリ
 - ・ ヘアブラシ・部屋着・シャンプー
 - ・ コンディショナー・ボディーソープ
 - ・ 衣類用消臭スプレー
- [レンタルグッズ]
- ・ アイロン・スポンプレッサー・各種枕
 - ・ DVDプレーヤー

天然温泉 金華の湯 **ドーミーイン岐阜駅前**

TEL.058-267-5489
FAX.058-263-5288

inn-gifu@dormy-hotels.com

〒500-8844 岐阜県岐阜市吉野町6丁目31番

チェックインがPM10:00以降になる場合は、事前にご連絡下さい。
 ご連絡がない場合はキャンセル扱いとさせていただきます。

- ◆ 【電車】 JR岐阜駅「中央北口」より徒歩約5分、名鉄岐阜駅より徒歩約7分
- ◆ 【車】 東海北陸自動車道 各務原ICより約15分
- ◆ 【飛行機】 中部国際空港から最速約1時間

スマホからの
アクセスはこちら

